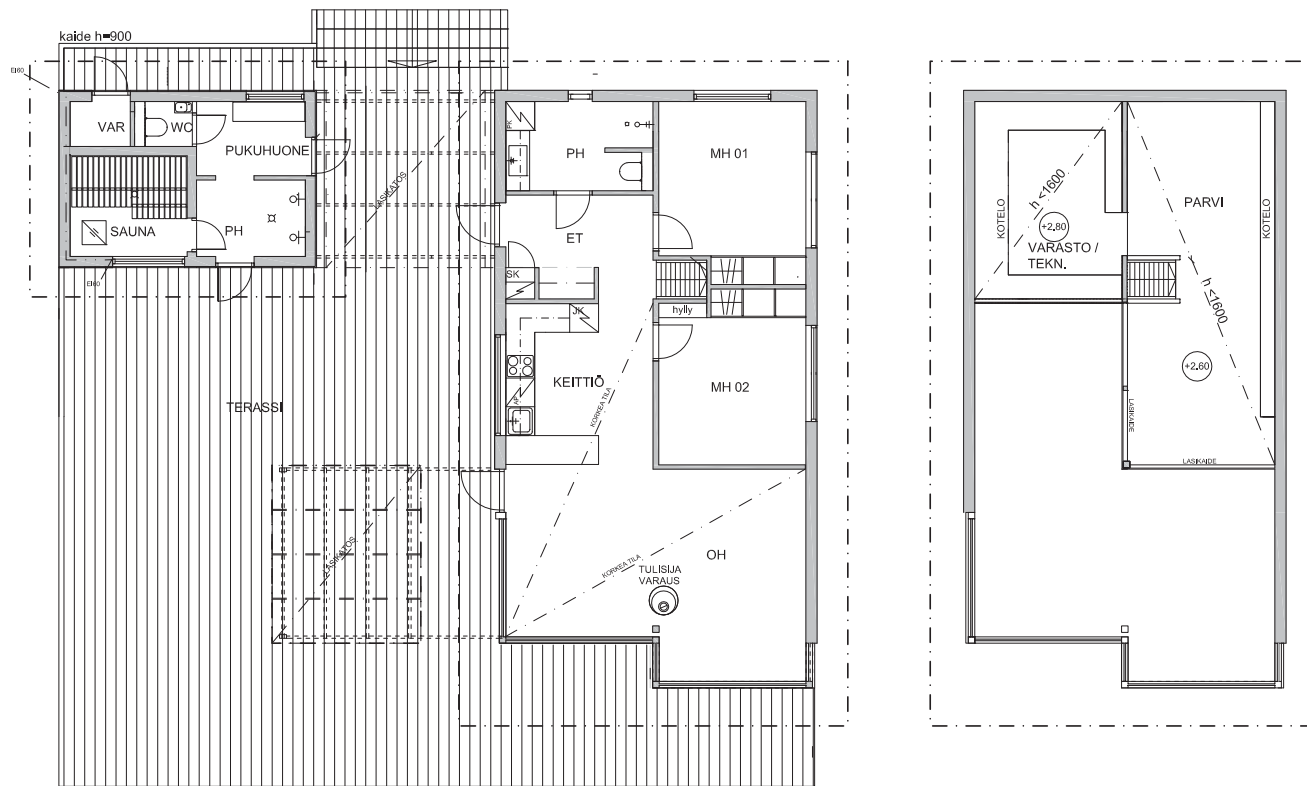


## Pohjakuva (parvellinen ratkaisu) / Floor plan (loft version)



POHJA / FLOOR PLAN

PARVI / LOFT

## RAKENNUSTEKNISEET TIEDOT:

kerrosala yht.	101 m <sup>2</sup>
huvilan huoneistoala	71,5 m <sup>2</sup>
saunan huoneistoala	16 m <sup>2</sup>
pihaterassi noin	100 m <sup>2</sup>
sisustuksen valinnaiset värimaailmat:	valkoinen, ruskea tai musta
optio I:	huvilan parviratkaisu
optio II:	saunarakennuksen wc
optio III:	olohuoneen takka

## VARUSTUS:

huonekohtainen lämmön talteenotto ja jäädäyttävä ilmastointi  
panoraamaikkunat merelle  
olohuoneen/eteisen ja keittiön sisäseinät koivusisustusvaneria ja  
lattiat laatoitetut  
makuuhuoneet sisäverhouslauta ja lautaparketit  
pesu- ja wc tilat laatoitettu  
terassilla lasikatot

## ARKKITEHTISUUNNITTELU:

Joanna Maury-Ahola, SAFA / Arkkitehtitoimisto JOARC

## TECHNICAL DETAILS:

gross floor area	101 m <sup>2</sup>
net floor area, villa	71.5 m <sup>2</sup>
net floor area, sauna	16 m <sup>2</sup>
patio approx.	100 m <sup>2</sup>
choice of interior colour palette:	white, brown, black
option I:	loft in villa
option II:	toilet in sauna
option III:	fireplace in living room

## EQUIPMENT:

heat recovery and air-conditioning in each room  
panorama windows overlooking the sea  
living room/hall and kitchen partitions lined with birch plywood,  
floors tiled  
bedrooms panelled, with plank parquet  
washrooms and toilets tiled  
patio with glass roof

## ARCHITECT:

Joanna Maury-Ahola, SAFA / Architectural Design Agency JOARC

## AINUTLAATUISTA SAARISTOELÄMÄÄ



3/2008 / Tämä este perustuu suunnitelmiin sen laatusijainkohana. Oikeus suunnitelmien muutoksiin pidetään.

## UNIQUE ARCHIPELAGO LIVING





## AINUTLAATUISET VAPAA-AJAN ASUNNOT



STRÖMSÖ MARINA VILLAS -VAPAA-AJAN ASUNTOJEN ENSIMMÄINEN VAIHE VALMISTUU KESÄKUUSSA 2008 STRÖMSÖN MARINAN VÄLITTÖMÄÄN LÄHEISYYTEEN. Kaikista asunnoista aukeaa esteetön merinäköala. Asunnot muodostuvat huvilasta ja erillisestä saunarakennuksesta sekä laajasta rakennukset yhdistävästä aurinkoterassista. Arkitehtonisena lähtökohtana on ollut asuntojen edessä avautuva huikaiseva merimaisema sekä rakentamisen yhteensovittaminen

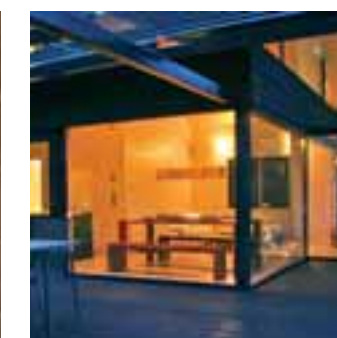
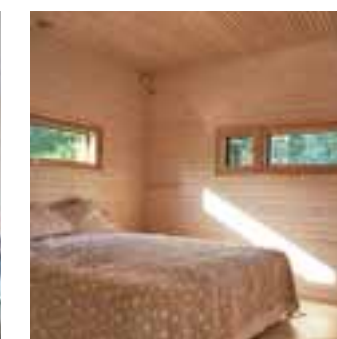
ympäröivään luontoon kaikki vuodenajat huomioiden. Marina Villas asunnot edustavat varustukseltaan ehdotonta luksusta. Panoraamaikkunat tuovat upean saaristomaiseman sisälle olohuoneeseen ja miellyttävästä olosta huolehtii ilmastointi kauttaaltaan, sisustusmateriaalit eivät jätä sijaa kysymyksille. Asunnot on mahdollista varustaa parviratkaisulla, mikä lisää yöpymistilaa lapsille ja vieraille.

THE FIRST PHASE OF STRÖMSÖ MARINA VILLAS WILL BE COMPLETED IN JUNE 2008 IN THE IMMEDIATE VICINITY OF STRÖMSÖ MARINA. All of the buildings enjoy an unobstructed sea view. The houses comprise the main villa and a separate sauna section, as well as a large sun terrace that connects the sections. The architectural design is derived from the magnificent sea view, and the buildings blend into the surrounding nature in all seasons. The Marina Villas dwellings offer state-of-the-art luxury. The panorama windows bring the unparalleled sea view right into the living room, and air conditioning ensures superb comfort. Interior materials have been chosen to satisfy the most demanding tastes. The buildings can be equipped with a gallery-type solution that gives more accommodation space for children and guests.

Tammisaaren itäsaariston helmi, 320 hehtaarin Strömsö on aktiivisen saaristoihmissen lomaparatiisi. Saaren keskustaan rakennetaan noin 50 vapaa-ajan asuntoa sekä runsas valikoima yksityisiä ajanvietto- ja muita palveluita, sekä luonnollisesti saaren oma sosiaalinen verkosto. Mikä parasta Strömsö on vain tunnin päässä Helsingistä – autolla tai veneellä.

The pearl of the eastern Tammisaari archipelago, Strömsö, is the holiday paradise for every active, sea-loving person. Fifty leisure houses and a wide range of private leisure activities and other amenities will be built in the centre of the island. The island's own social network will naturally add to the atmosphere. Best of all, Strömsö is comfortably located only one hour from Helsinki – by car or motor boat.

## EXCLUSIVE HOLIDAY HOMES



Asunnoista aukeava henkeäsalpaava merinäköymä ja modernit, huippulaadukkaat sisustusratkaisut sointuvat harmonisesti yhteen. Suuret lasipinnat, laajat terassit ja moderni ulkoasu yhdistyvät ympärivuotiseen asuttavuuteen. / The breathtaking sea view from the villas and their modern, top-quality interior solutions find a pleasant harmony. The large windows, spacious terraces and modern appearance combine with year-round habitability.