

AINUTLAATUISTA SAARISTOELÄMÄÄ



UNIQUE ARCHIPELAGO LIVING



AINUTLAATUISET VAPAA-AJAN ASUNNOT



STRÖMSÖ BEACH VILLAS -VAPAA-AJAN ASUNNOT VALMISTUVAT TOUKOKUUSSA 2009 STRÖMSÖN UIMARANNAN JA LÄMMITETYN ULKOUIMA-ALLASALUEEN VÄLITTÖMÄÄN LÄHEISYYTEEN. Kaikista asunnoista avautuu panoraamaikkunoiden kautta erittäin kaunis merinäköala suoraan etelään. Kaikin nykyaikaisin mukavuuksin varustelluissa kahden makuuhuoneen huviloissa on lisäksi suurikokoinen aurinkoterassi sekä pieni varistorakennus. Huviloiden

sisustus on modernin tyylikästä ja väreiltään hillittyä. Läheisyydessä sijaitseva Strömsön asukkaiden yksityinen uimaranta ja uima-allasalue tekevät Strömsö Beach Villas -alueesta ainutlaatuisen lomaparatiisin.

STRÖMSÖ BEACH VILLAS HOLIDAY HOMES RIGHT NEXT TO STRÖMSÖ BEACH AND HEATED OUTDOOR POOL WILL BE COMPLETED IN MAY 2009. All of the homes have a magnificent sea view to the south through large panorama windows. The two-bedroom villas, equipped with all modern comforts, additionally feature large sun terraces and small storage sheds. The interiors are designed in modern style with subdued colours. Strömsö homeowners' private beach and pool area close by make Strömsö Beach Villas a unique holiday paradise.

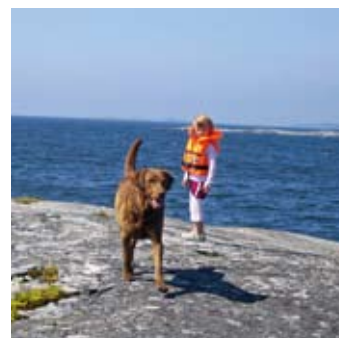
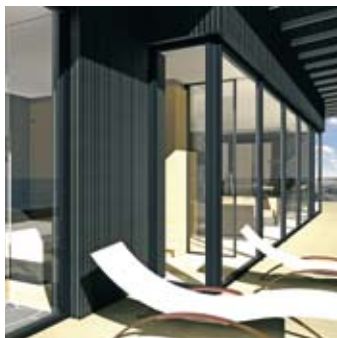
Tammisaaren itäsaariston helmi, 320 hehtaarin Strömsö on aktiivisen saaristoihmissen lomaparatiisi. Saaren keskustaastaan rakennetaan noin 50 vapaa-ajan asuntoa sekä runsas valikoima yksityisiä ajanvietto- ja muita palveluita, sekä luonnollisesti saaren oma sosiaalinen verkosto. Mikä parasta Strömsö on vain tunnin päässä Helsingistä – autolla tai veneellä.

The pearl of the eastern Tammisaari archipelago, Strömsö, is the holiday paradise for every active, sea-loving person. Fifty leisure houses and a wide range of private leisure activities and other amenities will be built in the centre of the island. The island's own social network will naturally add to the atmosphere. Best of all, Strömsö is comfortably located only one hour from Helsinki – by car or motor boat.



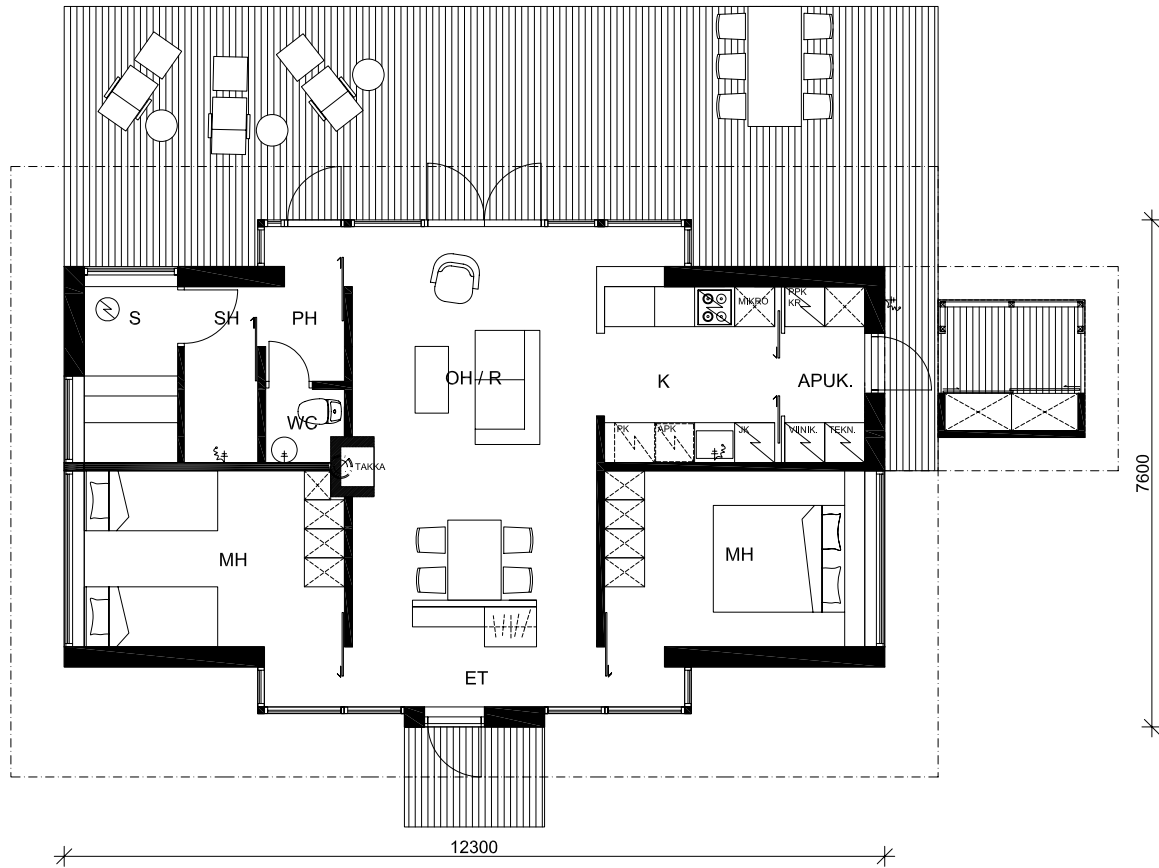


EXCLUSIVE HOLIDAY HOMES



Etelänpuolinen aurinkoterassi yhdessä läheisen uimarannan ja uima-allasalueen sekä muiden Strömsön vapaa-ajan aktiviteettien kanssa tekevät Strömsö Beach Villas -asunnoista erinomaisen ratkaisun myös lapsiperheille. / The sun terrace facing south, together with the nearby beach, pool and other leisure activities, make Strömsö Beach Villas holiday homes ideal for families with children.

POHJAKUVA / FLOOR PLAN



RAKENNUSTEKNISET TIEDOT:

puurakennus	
kerrosala:	
päärakennus yht.	83 m ²
ulkovarasto	3,5 m ²
huvilan huoneistoala	70,5 m ²
tilavuus	279 m ³
pihaterassi n.	50 m ²
sisustuksen valinnaiset värimaailmat:	
valkoinen tai musta yhdistettynä "hiekan" sävyyn.	

HUONETILAT:

eteinen	5,9 m ²
olohuone	21,5 m ²
keittiö	7,6 m ²
apukeittiö	3,3 m ²
makuuhuone a	11,3 m ²
makuuhuone b	11,3 m ²
pukuhuone	2,8 m ²
wc	1,3 m ²
suihkuhuone	2,9 m ²
löylyhuone	3,7 m ²

VARUSTUS:

- panoramaikkunat maisemaan
- avautuva lasipariovi
- olohuoneen/eteisen ja keittiön sisäseinät julkisivulautaa, Aava-erikoispaneli
- lattiapinnat: lautaparketti/laatta
- makuuhuoneet: lautaparketti, maalatut seinäpinnat
- kattopinnat: olohuoneessa maalattu, muut tilat: sormipaneli
- pesu- ja wc-tilat laatoitettu
- takka
- katettu ulkovarasto

ARKKITEHTISUUNNITTELU/sisustussuunnittelu:
Sisustusarkkitehtitoimisto Kari Lappalainen Oy

Strömsö Beach Villas -talot ovat Finndomo Oy:n Aava -mallistoa.

BUILDING SPECIFICATIONS:

wooden structure	
floor area:	
main building total	83 m ²
storage shed	3.5 m ²
living space in villa	70.5 m ²
volume	279 m ³
outdoor terrace approx.	50 m ²
interior colour options:	
white or black combined with beige/sand shades	

ROOMS:

hall	5.9 m ²
living room	21.5 m ²
kitchen	7.6 m ²
utility room	3.3 m ²
bedroom a	11.3 m ²
bedroom b	11.3 m ²
dressing room	2.8 m ²
wc	1.3 m ²
shower room	2.9 m ²
steam room	3.7 m ²

EQUIPMENT:

- panorama windows
- double glass doors
- hall, living room and kitchen interior walls: exterior cladding board, Aava Special Panel
- flooring: plank parquet/tile
- bedrooms: plank parquet, painted walls
- ceilings: painted in living room, finger-profiled panelling in other rooms
- wet rooms and toilets tiled
- fireplace
- covered outdoor storage shed

ARCHITECTURAL and interior planning:
Sisustusarkkitehtitoimisto Kari Lappalainen Oy

Strömsö Beach Villas houses are from the Aava range by Finndomo Oy.